



翰墨经典

# 唐勇力作品选刊

唐勇力，第十一、十二届全国政协委员，全国政协书画室副主任，中央美术学院教授、博士研究生导师，中国美术家协会中国画艺术委员会副主任，原中央美术学院中国画学院院长。其历时三年创作完成的工笔画《新中国诞生》，参加2009年“重大历史题材展览”，同时在全国十大城市巡展，成为新时期历史题材艺术创作的经典作品。

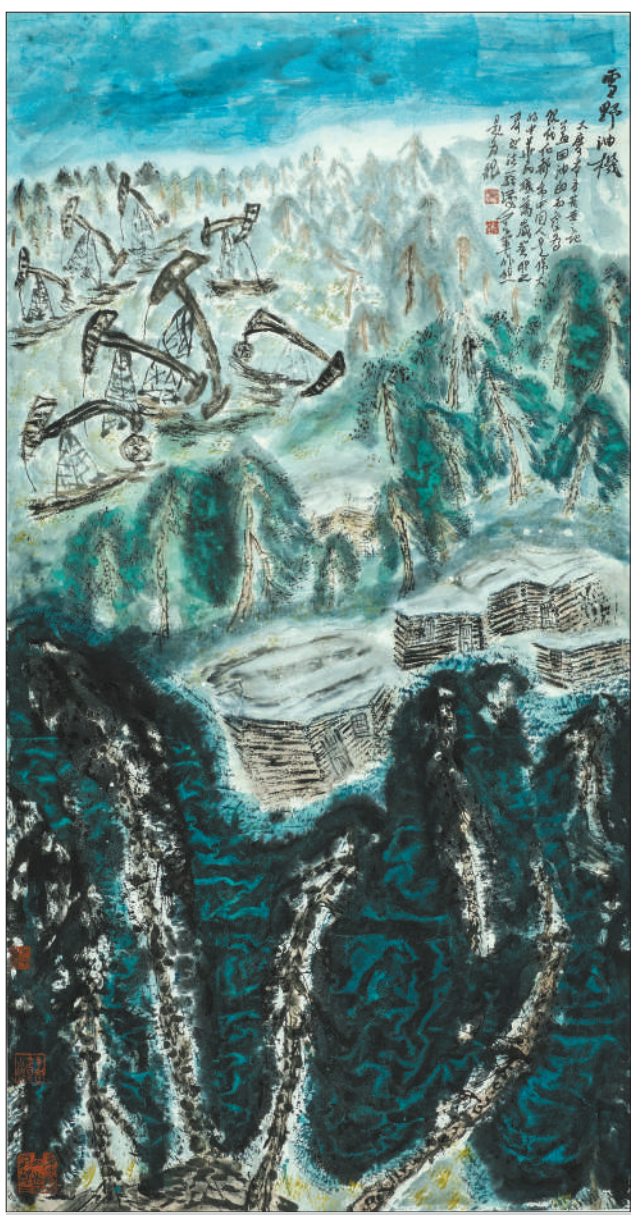


《对弈图》 中国画 唐勇力 作

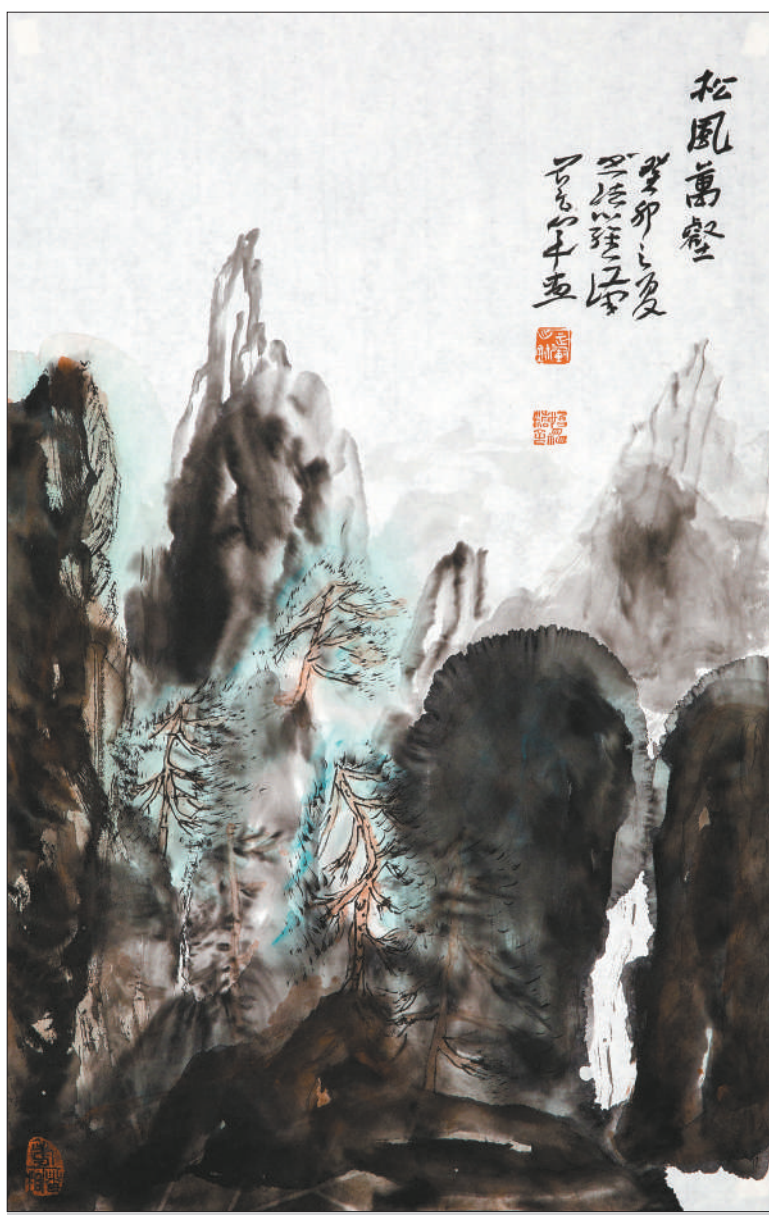


《佳人游春图》 中国画 唐勇力 作

翰墨人物



《雪野油机》 中国画 石正军 作



《松风万壑》 中国画 石正军 作

# 意远境深

——石正军的山水画  
王斌

游寿先生曾说，只有在中国尤其是传统中国，绘画和书写工具是同一的，这就意味着，中国书画不仅在艺术精神和功能层面是一致的，两者在工具的使用上具有同一性，同时也说明中国画天生就具有线性和书写性。而中国画最高的层级就是写意性，可说，山川本无色，画家借用之，换句话说，中国古画初为“墨戏”，但跳脱不出中国古代文艺言志与载道的潮流。而对于中国山水画而言，其最高的追求是超越物境和情境的意境。而写意性一直是中国山水演变中的中心问题，在其发展过程中涌现出石涛、张大千、黄宾虹、傅抱石等诸多大家，从而使“写意性”成为中国画家表达情感、思想、审美、心性的艺术向往。

纵观石正军的写意山水画，不拘泥于客观事物的形态，而是抒发自身的感悟和主观的情感。通过书法笔意的运用，表达出了对自然物象的独特理解和情感体验。石正军在中国山水画的创作过程中，得益于其多年的书法修养，将书法的笔意自如地运用到山水画作中。且不受现实客观物象的限制，通过意象的笔墨来抒发自身的情感。酣畅淋漓，大气磅礴。

它将自然的景物、自然的组合变化创新，创造出独具个性的笔墨语言。这种表现方式不仅体现了画家的创造性思维和审美高度，同时也使其作品更具生命力和感染力。

石正军多年来始终潜心于书法学习，笔耕不辍，为自己打下了扎实的传统基础，并最终确立了“金石大家”“简帛古隶”“魏晋意趣”的审美取向。经过多年锤炼和思考，形成了自己的书风和个人面貌。凸显个人艺术，语言韵味十足。且笔墨精到，气势如虹。近年来，石正军又创作了大量的水墨山水画。从其风格来看，他将多年练就的书法功力融入了追求写意精神的中国水墨画。众所周知，中国山水画在中国绘画发展的历史长河中，形成了画法大备、精品辈出的繁荣景象。石正军正是通过这个阶段的水墨画创作及研究，继承传统山水画的诸多技法，同时又大胆探索，形成不拘一格的面貌。尤其是笔墨之间，将书法篆刻多年沉淀的功力与中国画笔墨巧妙融合，使画面流露出难能可贵的金石气息，这既是一种学术高度，又是其独特的绘画风格和个人艺术符号，着实难得。在画面笔墨布局中，出手即大开大合，同时窥见其作品在具备上述显著艺术特征的同时，

也包含着诸多笔墨技法元素，其中山水画大师黄宾虹先生那雄浑大气、充满力量感、笔墨浑厚华滋重叠不乱的画风也体现在石正军的作品当中。他运用中国画笔墨规律将干、湿、浓、淡、焦的墨法灵活地运用到整个作画过程中，使画面更加充实有分量，境界高远，引人遐思。

近一段时期，石正军又呈现给我们一系列表现东北地域特征的山水画作品，而黑龙江独特的地理位置、气候特征、自然环境、资源分布，其多民族构成，其在新中国建立和建设过程中的独特地位，都使黑龙江呈现出相对自足的区域化特征，而正是这一多元文化构成的区域化实体，使得此类创作具有历史和现实意义。早年，石正军曾师从冰雪山水画家于志学先生。石正军在表现山水雪中冰雪的效果时，博采众长，不拘一格，采用了部分冰雪山水画的技法和技巧，既有自身的艺术特点，又有别于于志学先生的冰雪技法，使自己的艺术风格更加趋于丰富和完善。

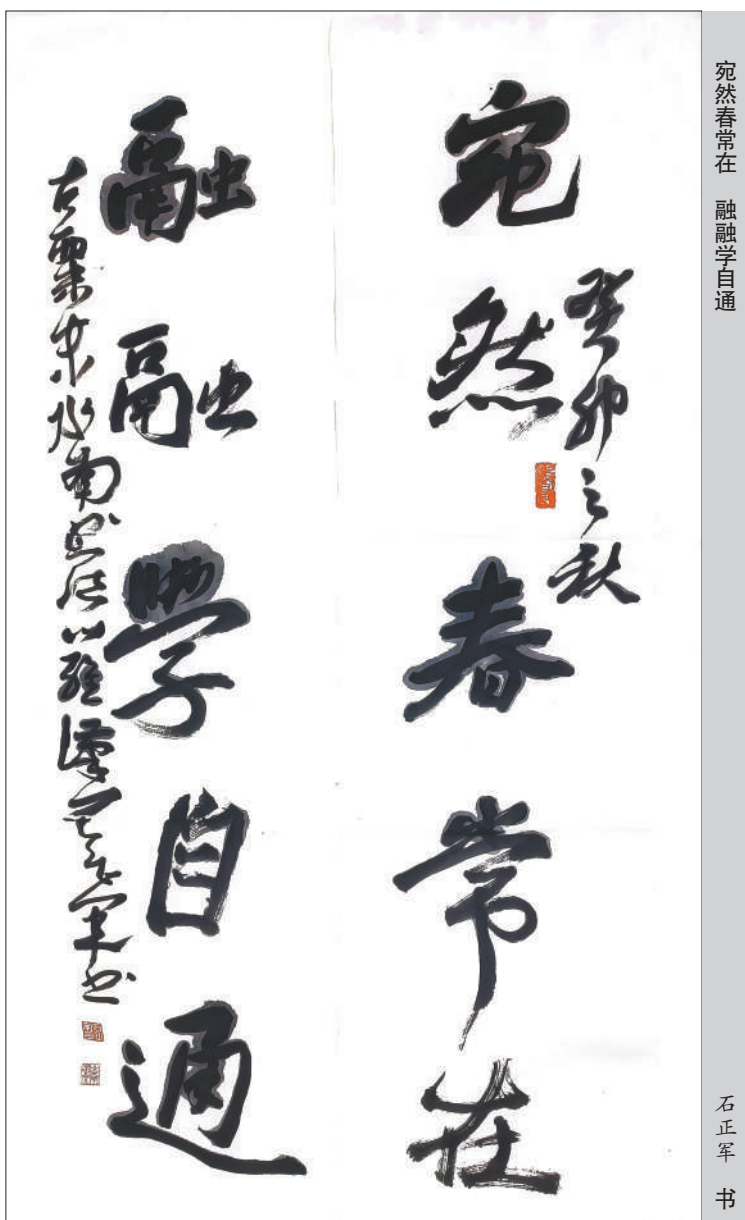
石正军的山水画作品呈现出厚重感、力量感，他在具体的创作中注重墨色结合，运用自身独特的书法用线和金石气息，轻松地呈现自己的绘画符号，是其最成功的

探索成果，形成了石正军的极具辨识度的山水画作品特征，从而使观者感受到一个艺术家的生命体验和感受，植入了其创作的作品中，建立了属于民族文化主流审美的明证，把书法篆刻元素、中国画笔墨元素及冰雪画技法元素，构成融合为自身的艺术语境。

石正军一直坚持着历史的、艺术的、美学的、人民的文艺创作和批评标准，始终站在人民的立场上，做人民需要的艺术。以书画言志，言中华民族之志、言人民之志、言时代之志，使中国山水画焕发出生生不息的活力。

(作者系哈尔滨学院二级教授、黑龙江省美术家协会副主席)

石正军，中国民主建国会会员，民建黑龙江省委会文化委员会副主任、书画院副院长。中国美术家协会会员、中国书画家协会会员、中国文艺志愿者协会会员、黑龙江省美术家协会驻会副主席兼秘书长。曾任黑龙江省书法家协会驻会调研员、黑龙江省书法家协会理事、哈尔滨工程大学客座教授、哈尔滨工业大学客座教授。



宛然春常在 融融学自通

石正军 书



《冬之恋》 中国画

石正军 作